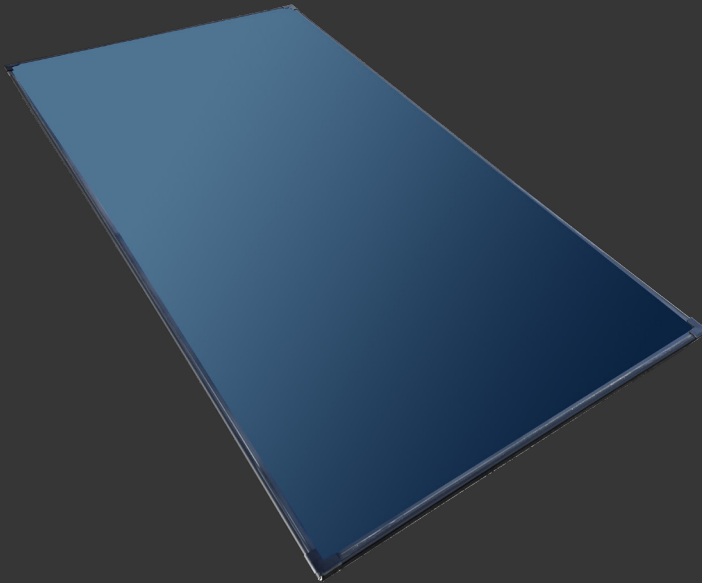


Blackline-Flachkollektor 2.51 & 2.02



- Premium Aluminium Rahmenkollektor mit einzigartiger Optik durch neues Rahmendesign
- Optimale Indachfähigkeit durch integrierte, umlaufende Rahmenkonstruktion
- Selbstentleerender Mäander-Absorber mit ausgezeichnetem Stillstandsverhalten
- Hydraulische Schnellverbinder erlauben eine Verschaltung von bis zu 10 Kollektoren
- Höchste Präzision durch Fertigung auf einer roboter-gesteuerten Produktionslinie
- Gehärtetes Sicherheits-solarglas
- Montagefreundliches Befestigungssystem für alle gängigen Dacharten
- Einfache und schnelle Montage durch ein patentiertes Befestigungssystem mit Abrutschsicherung

» Pfannendach » Schieferdach » Wandmontage » Flachdach

Kollektorart	Blackline 2.02	Blackline 2.51
Bruttofläche [m ²]	2,02	2,51
Nettofläche [m ²]	1,85	2,32
Aperturfläche [m ²]	1,88	2,35
L x B x H [mm]	1728 x 1168 x 83	2148 x 1168 x 83
Gewicht leer [kg]	29	36
Inhalt [l] *	1,6	1,8
Kollektorgehäuse	Al-Rahmen	
Oberfläche	schwarz eloxiert	
Rückwand	Al-Blech	
Absorber	Harfe, Al	
Absorption / Emission [%]	95 / 5	
Ø Sammelleitung [mm]	Cu 22	
Ø Registerrohr [mm]	Cu 8	
Anschlüsse	2x flachdichtend 1"	
Glasabdeckung	3,2 mm gehärtetes Solarsicherheitsglas float oder matt-prismiert	
Transmission [%]	91	
Wärmedämmung	40 mm Mineralwolleplatte	
Max. Stillstandstemperatur	> 200 °C unter Normbedingungen	
Max. Betriebsdruck	10 bar	
Zulässiges Wärmeträgermedium	Propylenglykol - Wasser Gemisch	
Zulässige Einbauneigung	min. 15 °, max. 75 °	